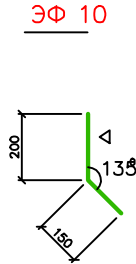
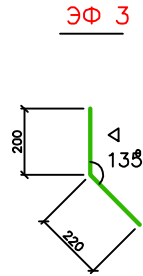
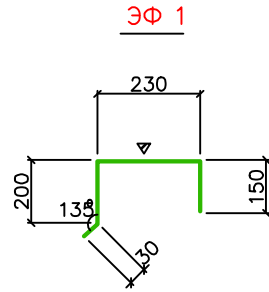
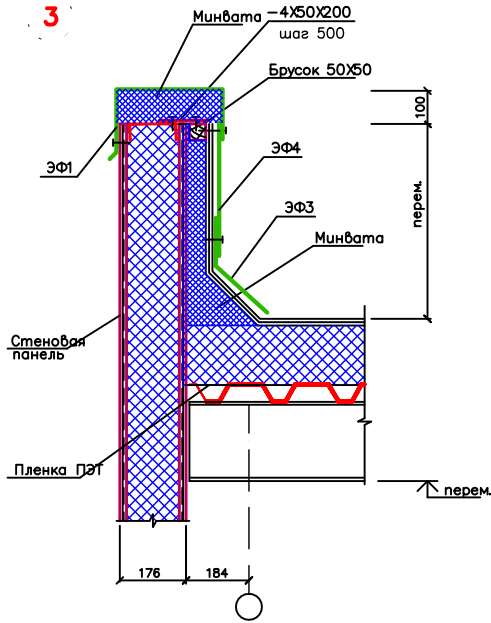
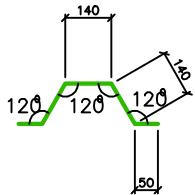


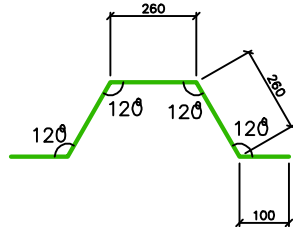
СПЕЦИФИКАЦИЯ ЭЛЕМЕНТОВ К ДАННОМУ ЛИСТУ



ЭФ 7



ЭФ 8



поз.	Обозначение	Наименование	Кол.	Масса ед. кг	Примеч.
ЭФ1		Элемент фасонный ЭФ1	21	6,12	
ЭФ3		ЭФ3	21	4,21	
ЭФ4		ЭФ4	21	9,03	
ЭФ7		ЭФ7	21	5,22	
ЭФ8		ЭФ8	21	9,83	
ЭФ10		ЭФ10	9	3,51	
		Брусок 50x50	п.м	30	
	ГОСТ 19903-74	-4x50x200	60	0,314	
	ГОСТ 24234-80	Пленка ПЭТ; б=50мм	м2	69	
	ГОСТ 4640-80	Минвата	м3	2,5	
	ТУ 67-637-84	Винт 3-4,2x13	150	0,008	
	ТУ 36-2088-85	Заклепка ЗК10-4,8	200	0,0028	

ВЕДОМОСТЬ ФАСОННЫХ ЭЛЕМЕНТОВ

Марка	Сечение	Длина	Масса ед. кг	Марка стали	Примеч.
ЭФ1	-610 X 0,8	1500	6,12	ГОСТ14918-80 оцинкованная сталь	RAL5017
ЭФ3	-420 X 0,8	1500	4,21		RAL5017
ЭФ4	-900 X 0,8	1500	9,03		б.ч.
ЭФ7	-520 X 0,8	1500	5,22		
ЭФ8	-980 X 0,8	1500	9,83		
ЭФ10	-350 X 0,8	1500	3,51		RAL5017

Заменены узел 3 (лист 10) и фасонные элементы 1,3,4,7,8,10 (лист 11).
Фасонный элемент 2 (лист 10), ~~оставить~~ - выполнить по листу 11,

По ходу строительства

Изм.	Код	Лист	Дата	Стан.	Лист	Листов
				Р	1	
Деталь заделки 3					Фасонные элементы 1,3,4,7,8,10	